

# ZÁSUVKOVÉ SKŘÍŇĚ KAEDRA OSAZENÉ PŘÍSTROJI

**SVED**

Plně vybavené zásuvkové skříně vyrábíme v mnoha typech. Typy a počty zásuvek včetně případných chráničů, transformátorů, vypínačů apod. jsou uvedeny v tabulce I.

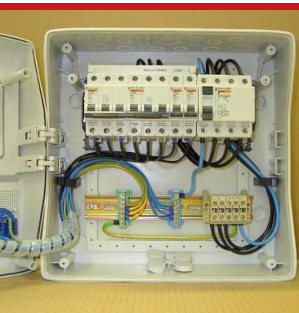
Přístrojové vybavení (jistice, chrániče atd.) osazeno **Schneider Electric**, případně **Eaton (Moeller)**. Na přání zákazníka je možné zásuvkové skříně osadit **alternativními přístroji** jiných firem - pro kalkulaci ceny kontaktujte, prosím, naše obchodní oddělení.



## ► POUŽITÍ:

Plně vybavené zásuvkové skříně jsou určeny pro rozvody elektrické energie **v průmyslových halách, dílnách, garážích, na staveništích** (typy s proudovým chráničem) a dále **v různých prozatímních rozvodech**. Lze je například použít (typy vybavené proudovým chráničem, případně ve vyšším krytí) i pro **hudebníky, pro sezonní akce, párty, zahrady a bazény**.

Norma	ČSN EN 61439-3
Síť	3 x 400 / 230 V, 50 Hz, soustava TN-C-S
Krytí	IP54
Jištění zásuvek 230 V	zásuvky = 1 jistič.



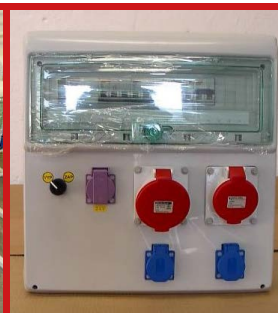
ZS 01120 C - vnitřek



ZS 01021 C



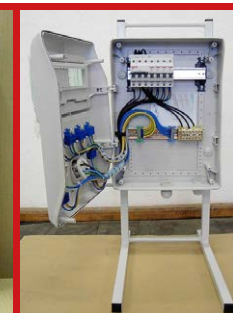
ZS 01080 P



ZS 01121 CV



ZS S00120



ZS 01080 P

## Systém značení:

**ZS** = zásuvková skřín

1. číslice = počet zásuvek **63 A** (3fáz.), 400 V
2. číslice = počet zásuvek **32 A** (3fáz.), 400 V
3. číslice = počet zásuvek **16 A** (3fáz.), 400 V
4. číslice = počet zásuvek **16 A** (1fáz.), 230 V
5. číslice = počet zásuvek **24 V** (1fáz.), 24 V

A = **jistice** se zkrat. odolností **10 kA**

C = **chránič**

P = **podstavec**

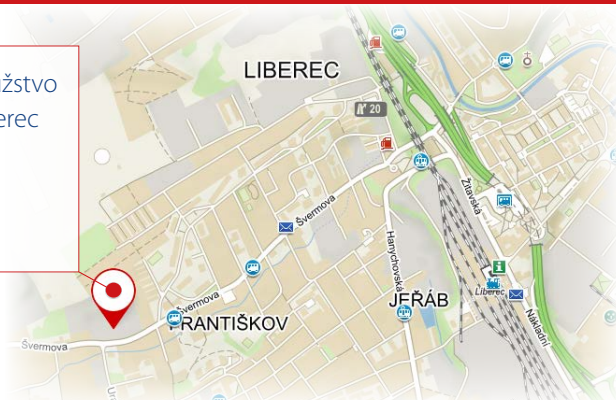
V = **vypínač** transformátoru (pokud je zásuvka 24 V)

**Adresa:** SVED, elektrotechnické družstvo  
Švermova 268, 460 10 Liberec

**Telefon:** 482 465 912

**Mobil:** 739 685 859

**E-mail:** rozvadece@sved.cz



# ZÁSUVKOVÉ SKŘÍNĚ KAEDRA OSAZENÉ PŘÍSTROJI

# SVED

TABULKA I.

OSAZENÍ PŘÍSTROJI zásuvky 3F, 1F, proudový chránič, vypínač trafo 230/24 V	TYP	SKŘÍŇ Kaedra č.	ROZMĚR (mm) V x Š x H
2x16/230	ZS 00020	13 164	460 x 138 x 160
2x16/230, chránič 25/2/0,03	ZS 00020 C	13 164	460 x 138 x 160
3x16/230	ZS 00030	13 164	460 x 138 x 160
3x16/230, chránič 40/2/0,03	ZS 00030 C	13 165	460 x 236 x 160
4x16/230	ZS 00040	13 164	460 x 138 x 160
4x16/230, chránič 40/2/0,03	ZS 00040 C	13 165	460 x 236 x 160
8x16/230	ZS 00080	13 167	460 x 340 x 160
8x16/230, chránič 40/4/0,03	ZS 00080 C	13 167	460 x 340 x 160
1x16/400, 1x16/230	ZS 00110	13 164	460 x 138 x 160
1x16/400, 1x16/230, chránič 40/4/0,03	ZS 00110 C	13 165	460 x 236 x 160
1x16/400, 2x16/230	ZS 00120	13 164	460 x 138 x 160
1x16/400, 2x16/230, chránič 40/4/0,03	ZS 00120 C	13 165	460 x 236 x 160
1x16/400, 4x16/230	ZS 00140	13 165	460 x 236 x 160
1x16/400, 4x16/230, chránič 40/4/0,03	ZS 00140 C	13 167	460 x 340 x 160
2x16/400, 2x16/230	ZS 00220	13 165	460 x 236 x 160
2x16/400, 2x16/230, chránič 40/4/0,03	ZS 00220 C	13 166	335 x 340 x 160
2x16/400, 4x16/230	ZS 00240	13 167	460 x 340 x 160
2x16/400, 4x16/230, chránič 40/4/0,03	ZS 00240 C	13 167	460 x 340 x 160
1x32/400, 1x16/230	ZS 01010	13 164	460 x 138 x 160
1x32/400, 1x16/230, chránič 40/4/0,03	ZS 01010 C	13 165	460 x 236 x 160
1x32/400, 2x16/230	ZS 01020	13 164	460 x 138 x 160
1x32/400, 2x16/230, chránič 40/4/0,03	ZS 01020 C	13 165	460 x 236 x 160
1x32/400, 4x16/230	ZS 01040	13 165	460 x 236 x 160
1x32/400, 4x16/230, chránič 40/4/0,03	ZS 01040 C	13 167	460 x 340 x 160
1x32/400, 8x16/230	ZS 01080	13 167	460 x 340 x 160
1x32/400, 8x16/230, chránič 40/4/0,03	ZS 01080 C	13 167	460 x 340 x 160
2x32/400, 2x16/230	ZS 02020	13 165	460 x 236 x 160
2x32/400, 2x16/230, chránič 63/4/0,03	ZS 02020 C	13 166	335 x 340 x 160
2x32/400, 4x16/230	ZS 02040	13 167	460 x 340 x 160
2x32/400, 4x16/230, chránič 40/4/0,03	ZS 02040 C	13 167	460 x 340 x 160
1x32/400, 1x16/400, 1x16/230	ZS 01110	13 165	460 x 236 x 160
1x32/400, 1x16/400, 1x16/230, chránič 40/4/0,03	ZS 01110 C	13 166	335 x 340 x 160
1x32/400, 1x16/400, 2x16/230	ZS 01120	13 165	460 x 236 x 160
1x32/400, 1x16/400, 2x16/230, chránič 40/4/0,03	ZS 01120 C	13 166	335 x 340 x 160
1x32/400, 1x16/400, 4x16/230	ZS 01140	13 167	460 x 340 x 160
1x32/400, 1x16/400, 4x16/230, chránič 40/4/0,03	ZS 01140 C	13 167	460 x 340 x 160
1x32/400, 2x16/400, 2x16/230	ZS 01220	13 167	460 x 340 x 160
1x32/400, 2x16/400, 2x16/230, chránič 40/4/0,03	ZS 01220 C	13 168	460 x 448 x 160
2x32/400, 1x16/400, 2x16/230	ZS 02120	13 167	460 x 340 x 160
2x32/400, 1x16/400, 2x16/230, chránič 63/4/0,03	ZS 02120 C	13 168	460 x 448 x 160
2x32/400, 1x16/400, 3x16/230	ZS 02130	13 167	460 x 340 x 160
2x32/400, 2x16/400, 2x16/230, chránič 63/4/0,03	ZS 02220 C	13 168	460 x 448 x 160
1x63/400, 1x32/400, 1x16/400, 2x16/230	ZS 11120	13 167	460 x 340 x 160
1x63/400, 1x32/400, 1x16/400, 2x16/230, chránič 63/4/0,03	ZS 11120C	13 168	460 x 448 x 160

## SKŘÍNĚ SE ZÁSUVKOU 24 V

2x 16/230, 1x 24V	ZS 00021	13 165	460 x 236 x 160
1x 32/400, 1x 16/400, 1x 16/230, 1x 24V, chránič	ZS 01111 C	13 168	460 x 448 x 160
1x 32/400, 1x 16/400, 2x 16/230, 1x 24V, vypínač	ZS 01121 V	13 167	460 x 340 x 160
1x 32/400, 1x 16/400, 2x 16/230, 1x 24V, chránič, vypínač	ZS 01121 CV	13 168	460 x 448 x 160